

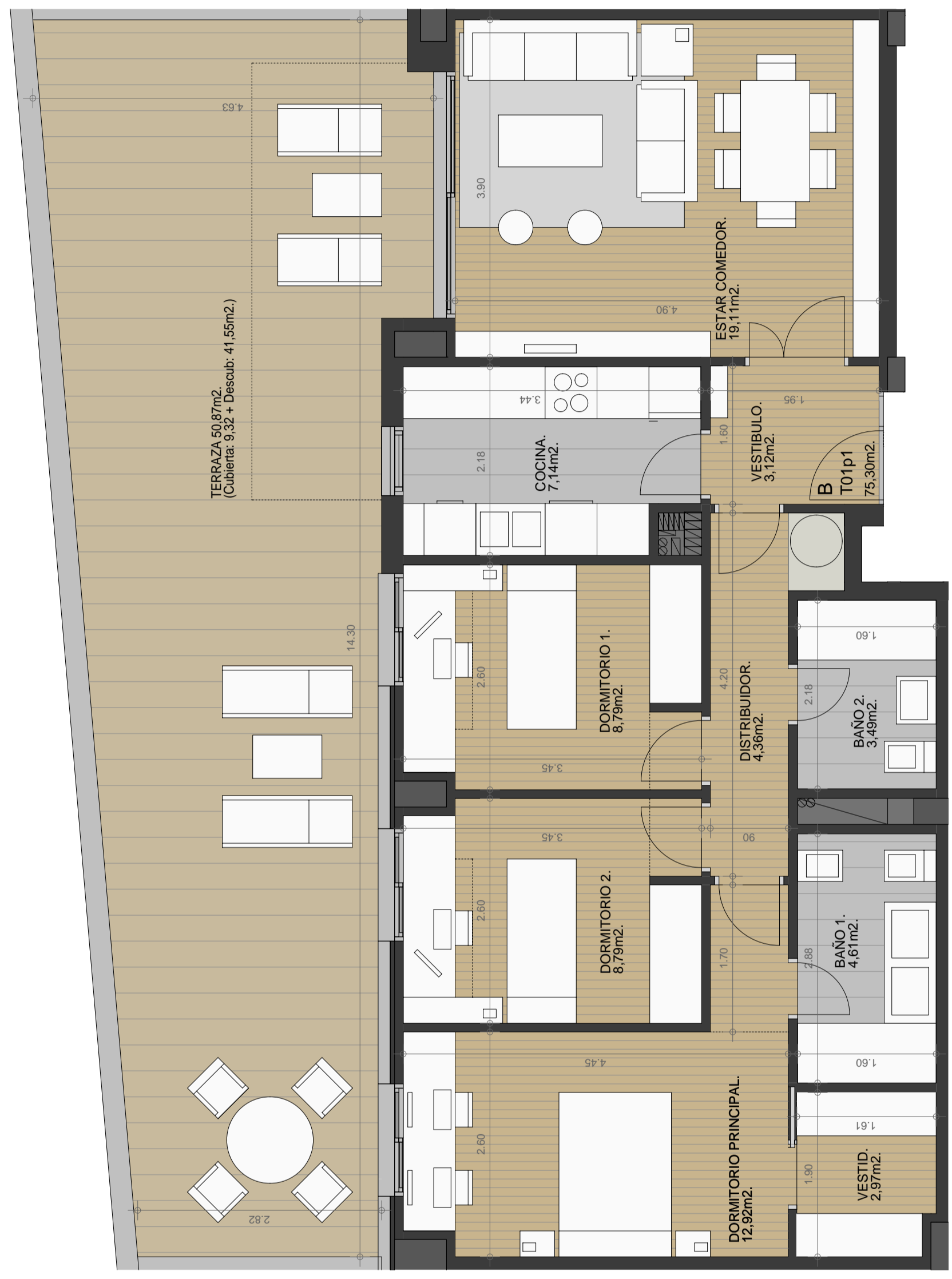
EL PRESENTE DOCUMENTO ES DE CARÁCTER INFORMATIVO Y PODRÁ EXPERIMENTAR VARIACIONES POR INGENIERÍAS TÉCNICAS Y ZONAS COMUNES, INCLUIDO EL MOBILIARIO DE VIVIENDAS Y ZONAS COMUNES. ES MERAMENTE INFORMATIVO. LOS GIROS DE PUERTAS Y LA DISTRIBUCIÓN DE LOS APARATOS SANITARIOS NO SON VINCULANTES. LAS SUPERFICIES EXPRESADAS SON APROXIMADAS, SIENDO EXPERIMENTAR MODIFICACIONES POR RAZONES DE ÍNDOLE TÉCNICA EN LA TRAMITACIÓN DE LICENCIAS, O EN EL DESARROLLO DE LA EJECUCIÓN DE LAS OBRAS. PÁGINA 201



Parcela 3.8 del Sector PAU.O-3. CALLE HUERTA DE SANTA ISABEL, S/N. CÓRDOBA
 Comercializa: Gestión Inmobiliaria Mancebo Teléfono 628.74.92.19 ventas@construccionesmancebo.es

48 viviendas, garajes, trasteros y piscina. **Residencial Los Nogales**

Superficie construida con e.c.	111,03 m ²
Superficie util cerrada	75,30 m ²
Superficie terraza	50,87 m ²



Vivienda / Escalera 1 / Planta Primera / Puerta B